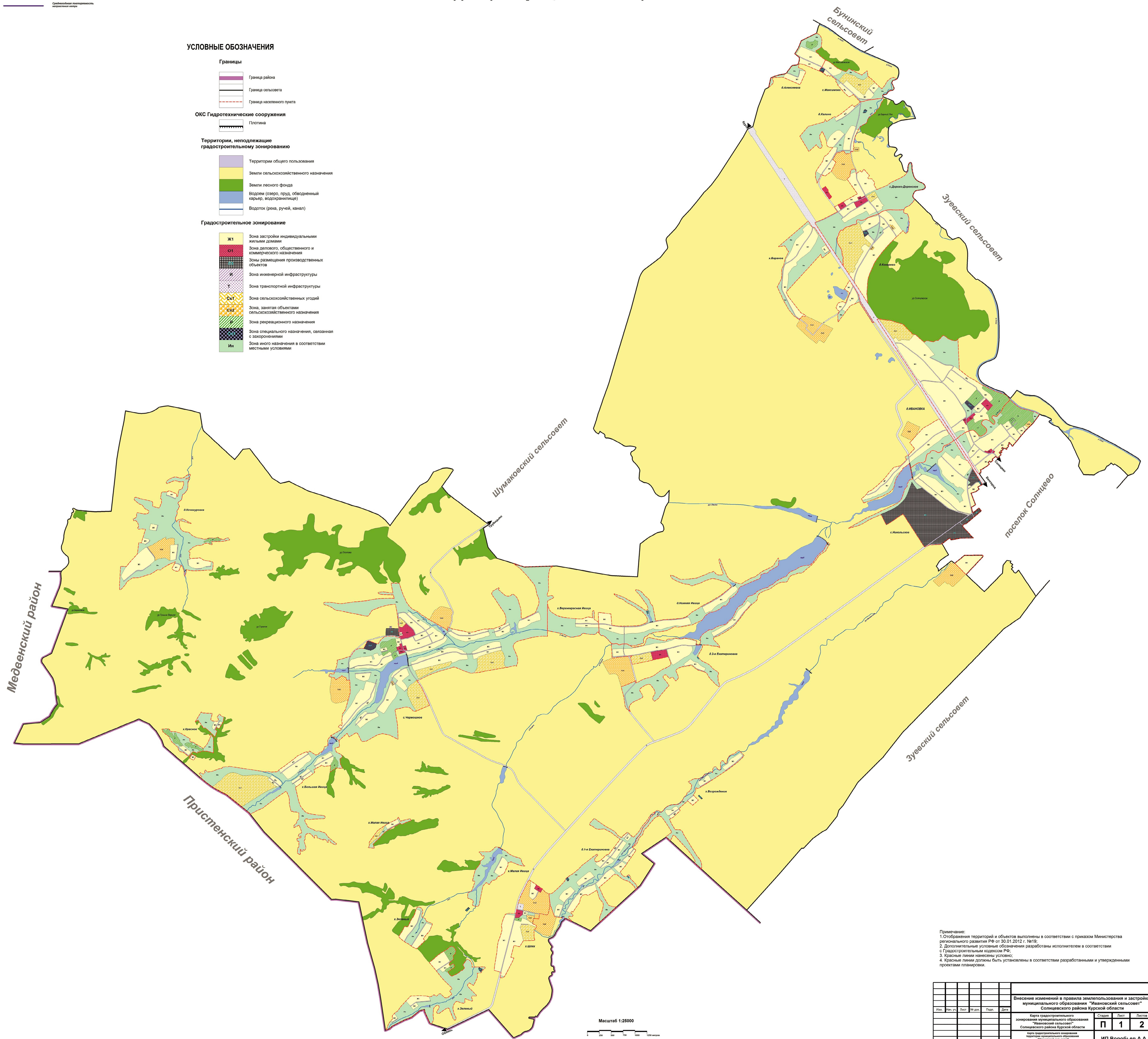




## Карта градостроительного зонирования территории муниципального образования

511

местными условиями



Примечание:

1. Отображения территорий и объектов выполнены в соответствии с приказом Министерства регионального развития РФ от 30.01.2012 г. №19;
2. Дополнительные условные обозначения разработаны исполнителем в соответствии с Градостроительным кодексом РФ;
3. Красные линии нанесены условно;
4. Красные линии должны быть установлены в соответствии с разработанными и утвержденными проектами планировки.

[illegible]