

Утверждена

(наименование документа об утверждении, включая наименование)

органов государственной власти или органов местного

самоуправления, принявших решение об утверждении схемы

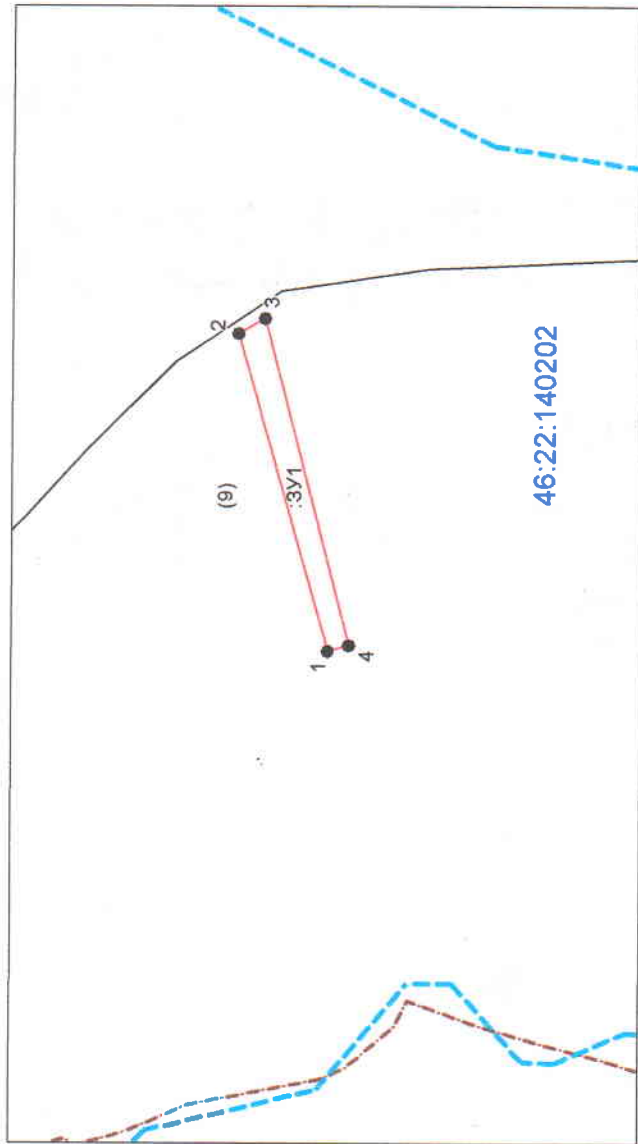
или подписавших соглашение о перераспределении земельных участков)

от

№

Схема расположения земельного участка или земельных участков на кадастровом плане территории

| Условный номер земельного участка :ЗУ1 | | | |
|--|---------------|------------|--|
| Площадь земельного участка 5000 м² | | | |
| Обозначение характерных точек границ | Координаты, м | | |
| | X | Y | |
| 1 | 2 | 3 | |
| 1 | 388545,80 | 1348045,30 | |
| 2 | 388615,13 | 1348287,57 | |
| 3 | 388594,90 | 1348298,90 | |
| 4 | 388529,65 | 1348049,75 | |
| 1 | 388545,80 | 1348045,30 | |



Система координат: МСК-46
Масштаб 1:5779

Условные обозначения:

- граница образуемого земельного участка,
- граница учтенного земельного участка,
- граница кадастрового квартала,
- характерная точка границы земельного участка.