

СРОКИ НАЧАЛА РАБОТЫ С МАРКИРОВАННОЙ УПАКОВАННОЙ ВОДОЙ ДЛЯ РОЗНИЧНЫХ МАГАЗИНОВ

1 ноября 2022 года

Обязательная передача сведений о приемке и отгрузке маркированной продукции с использованием ЭДО в объемно-сортовом учете, а также сведений в ГИС МТ о выводе из оборота путем, не являющимся продажей в розницу.

Для этого необходимо:

- быть зарегистрированным в системе маркировки (ГИС МТ)
- подключиться к сервису электронного документооборота (ЭДО)
- обеспечить передачу в систему маркировки сведений о приемке или отгрузке продукции с указанием в электронном универсальном передаточном документе (УПД) кода товара (GTIN) и количества маркированного товара. Серийный номер товара при этом указывать не требуется. В систему передаются сведения о выводе из оборота путем, не являющимся продажей в розницу (брак, бой и др.)

1 марта 2023 года

Вывод товара из оборота путем розничной реализации

Для этого необходимо:

- обновить прошивку онлайн-кассы и кассовое программное обеспечение
- подключить 2D-сканер для считывания кодов маркировки
- розница с этой даты должна сканировать коды маркировки на кассе при продаже маркированной продукции для передачи сведений о продажах в систему маркировки с использованием контрольно-кассовой техники через операторов фискальных данных

1 марта 2025 года

Обязательная передача сведений о приемке и отгрузке маркированной продукции с использованием ЭДО в позземплярном учете

Для этого необходимо: обеспечить передачу в систему маркировки сведений о приемке или отгрузке продукции с указанием в электронном универсальном передаточном документе (УПД) уникального кода маркировки каждой единицы продукции, включая серийный номер.

При приемке продукции обращайтесь внимание на наличие кода маркировки на упакованной воде с датами производства:

С 1 ДЕКАБРЯ 2021 ГОДА
для минеральной воды

С 1 МАРТА 2022 ГОДА
для прочей питьевой воды

ШТРАФЫ ЗА НАРУШЕНИЕ ПРАВИЛ РАБОТЫ С МАРКИРОВАННОЙ ПРОДУКЦИЕЙ

В соответствии со статьей 15.12 Кодекса РФ об административных правонарушениях за отсутствие регистрации в системе маркировки в установленные сроки, а также за нарушение работы с товаром, подлежащим маркировке, предусмотрена административная и уголовная ответственность.



НА ДОЛЖНОСТНЫХ ЛИЦ
от 1 000 до 10 000 рублей



НА ЮРИДИЧЕСКИХ ЛИЦ
от 50 000 до 300 000 рублей

Полная информация размещена на сайте chestnyyznak.rf/penalties/

ШАГИ ПОДКЛЮЧЕНИЯ К МАРКИРОВКЕ

Внимание! Если розничный магазин уже торгует маркированными товарами (например, сигаретами), то для работы с маркированной упакованной водой необходимо всего лишь добавить новую группу товаров в личном кабинете системы Честный знак.

1 ноября 2022 года

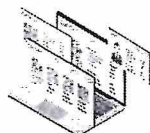
1 марта 2023 года



1 Оформить усиленную квалифицированную электронную подпись (УКЭП) на руководителя организации или ИП. Установить программное обеспечение для работы с УКЭП



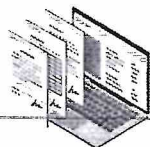
4 Обновить прошивку онлайн-кассы и программное обеспечение для работы с маркированными товарами до последней версии у поставщика решения. Большинство производителей ПО сделали такие обновления бесплатными



2 Зарегистрироваться в системе маркировки Честный ЗНАК. Воспользоваться инструкциями и видеороликами на сайте chestnyyznak.rf



5 Приобрести и подключить 2D-сканер или воспользоваться уже имеющимся 2D-сканером, интегрированным с кассой, для сканирования кодов маркировки при продаже



3 Подключиться к системе электронного документооборота (ЭДО). Небольшим компаниям можно воспользоваться бесплатным сервисом ЭДО-Лайт



6 Подключить передачу данных оператором ОФД в систему маркировки Честный ЗНАК



МОБИЛЬНОЕ ПРИЛОЖЕНИЕ

Все действия в одном месте:

- сканер DataMatrix кода
- прием и списание товара
- служба технической поддержки



ЭДО-ЛАЙТ

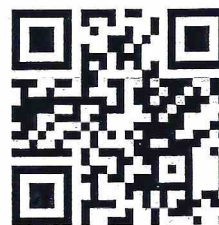
бесплатный сервис документооборота

поддерживает обмен документами с другими ЭДО-операторами



Остались вопросы?

Задайте их в Честном Сообществе и получите ответ от наших экспертов в режиме онлайн!



По вопросам
8 (800) 222-11-22
support@ozn

Служба техподдержки
www.ozn.ru

ЧЕСТНЫЙ
ЗНАК