



АДМИНИСТРАЦИЯ СОЛНЦЕВСКОГО РАЙОНА КУРСКОЙ ОБЛАСТИ

ПОСТАНОВЛЕНИЕ

от 25.12.2015 № 539
Курская область, 306120, пос.Солнцево

Об утверждении
схемы размещения рекламных конструкций
на территории муниципального района
«Солнцевский район» Курской области

Руководствуясь п.5.8 ст.19 Федерального закона от 13 марта 2006 г. №38-ФЗ «О рекламе», Федеральным законом от 06.10.2003г. №131-ФЗ, Уставом Муниципального района «Солнцевский район» Курской области, Администрация Солнцевского района Курской области ПОСТАНОВЛЯЕТ:

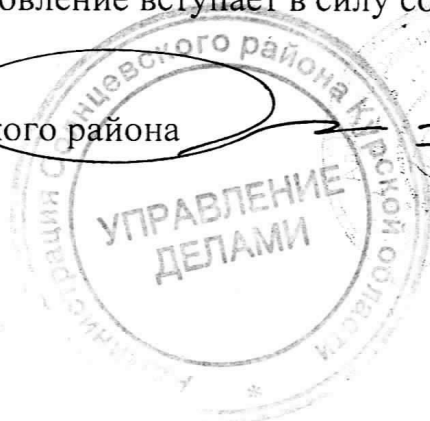
1. Утвердить схему размещения рекламных конструкций на территории муниципального района «Солнцевский район» согласно приложению 1.

2. Обнародовать настоящее постановление и разместить в сети «Интернет» в соответствии с порядком, установленным действующим законодательством.

3. Постановление вступает в силу со дня его подписания.

Глава Солнцевского района

Г.Д. Енютин



**АДМИНИСТРАЦИЯ СОЛНЦЕВСКОГО РАЙОНА
КУРСКОЙ ОБЛАСТИ**

СХЕМА
размещения рекламных конструкций
на территории муниципального района
«Солнцевский район»

Пояснительная записка

к Схеме размещения рекламных конструкций на территории муниципального района
«Солнцевский район» Курской области

Схема размещения рекламных конструкций разработана в соответствии требованиями Федерального закона 38-ФЗ «О рекламе» от 13.03.2006г, Порядком предварительного согласования схем размещения рекламных конструкций на земельных участках независимо от форм собственности, а также на зданиях или ином имуществе, находящихся в государственной собственности Курской области или муниципальной собственности, и вносимых в них изменений, утвержденный постановлением Курской области от 07.02.2014г №65-па «О мерах по реализации положений Федерального закона от 13 марта 2006г № 38-ФЗ «О рекламе».

Схема размещения рекламных конструкций на территории муниципального района «Солнцевский район» Курской области (далее – Схема) содержит карты размещения рекламных конструкций с указанием типов и видов рекламных конструкций, площади информационных полей. Эти места с соответствующим обозначением приведены на картах масштаб 1:25000.

Рекламные конструкции, расположенные вдоль автодорог «Обоянь-Солнцево-Мантурово», «Солнцево-Дубовец» не находятся в границах полосы отвода автодорог регионального значения.

Размещение рекламных конструкций соответствует требованиям ГОСТ Р 52044-2003 «Наружная реклама на автомобильных дорогах и территориях городских и сельских поселений. Общие технические требования к средствам наружной рекламы. Правила размещения». Рекламные конструкции не нарушают внешний архитектурный облик сложившейся застройки, градостроительные нормы и правила, требования безопасности эксплуатации.

Размещение рекламных конструкций на земельных участках, зданиях и иных объектах недвижимого имущества, находящихся в государственной собственности Курской области и на объектах культурного наследия (памятниках истории и культуры) не предусмотрено.

Изменения в схему размещения рекламных конструкций предполагаются вноситься один раз в год по мере поступления заявителей на установку рекламных конструкций.

Глава Солнцевского района

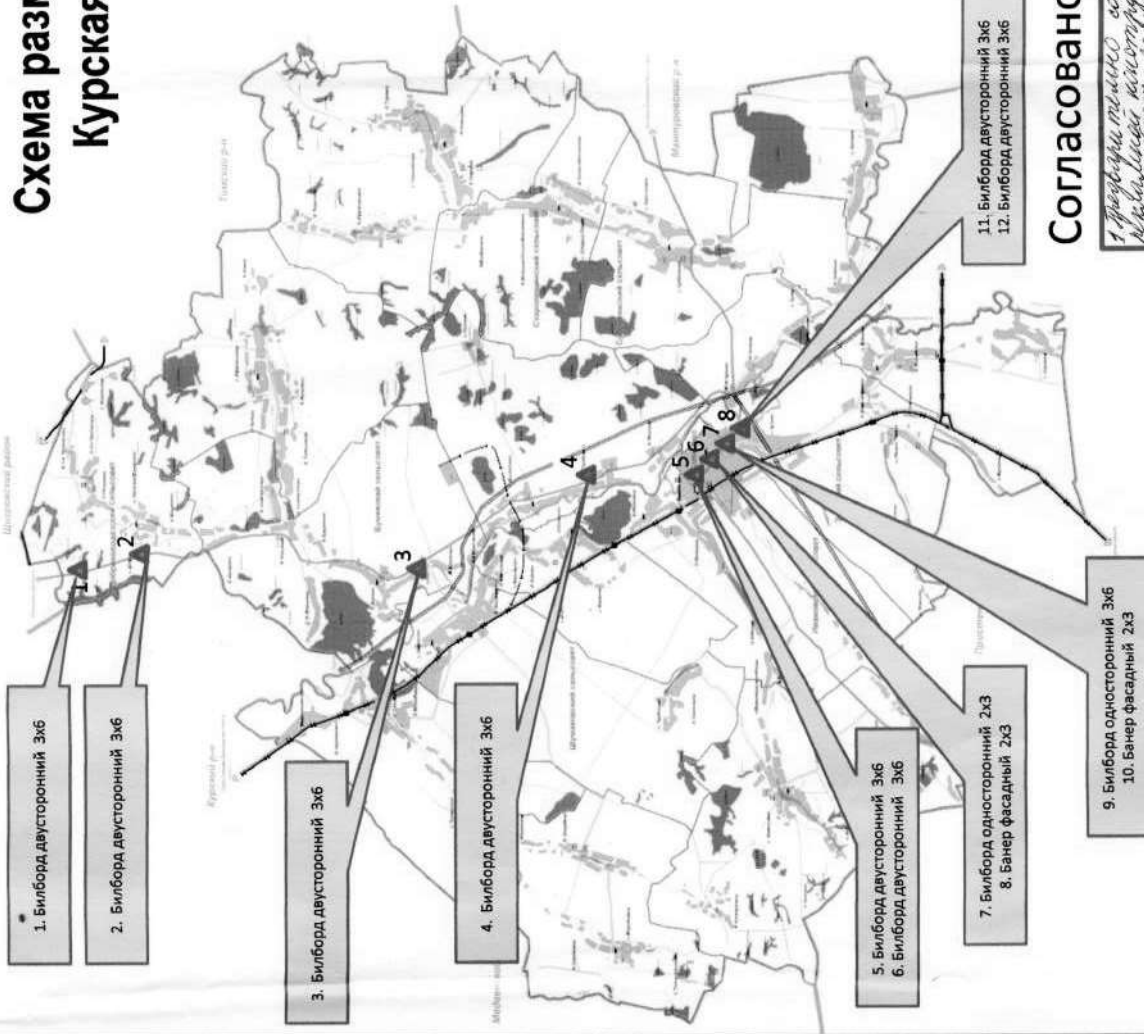
Г.Д.Енютин

Экспликация рекламных конструкций Солнцевского района Курской области

№ рекламного места	Адрес рекламной конструкции	Тип и вид	Размер м.	Кол-во сторон	Площадь информационных полей м ²	Технические характеристики	Наименование уполномоченного органа на распоряжение земельным участком, находящимся в гос. собственности (до разграничения)
1	Курская область, Солнцевский р-н, Бунинский сельсовет, рядом с границей района	Билборд двусторонний	3x6	2	36	Центральный двусторонний щит на одной опоре с бетонным основанием. Нижний край щита расположен на высоте 4.5 м. от поверхности земли	Администрация Солнцевского района
2	Курская область, Солнцевский р-н, Бунинский сельсовет, поворот на с.Доброе	Билборд двусторонний	3x6	2	36	Центральный двусторонний щит на одной опоре с бетонным основанием. Нижний край щита расположен на высоте 4.5 м. от поверхности земли	Администрация Солнцевского района
3	Курская область, Солнцевский р-н, Бунинский сельсовет, рядом с поворотом на Шумаково	Билборд двусторонний	3x6	2	36	Центральный двусторонний щит на одной опоре с бетонным основанием. Нижний край щита расположен на высоте 4.5 м. от поверхности земли	Администрация Солнцевского района
4	Курская область, Солнцевский р-н, Зуевский сельсовет, д.Гридасово	Билборд двусторонний	3x6	2	36	Центральный двусторонний щит на одной опоре с бетонным основанием. Нижний край щита расположен на высоте 4.5 м. от поверхности земли	Администрация Солнцевского района

5	Курская область, Солнцевский р-н, п. Солнцево, ул. Первомайская, земли населённого пункта	Билборд двусторонний	3х6	2	36	Центральный двусторонний щит на одной опоре с бетонным основанием. Нижний край щита расположен на высоте 4.5 м. от поверхности земли	Администрация Солнцевского района
6	Курская область, Солнцевский р-н, п. Солнцево, ул. Первомайская, земли населённого пункта	Билборд двусторонний	3х6	2	36	Центральный двусторонний щит на одной опоре с бетонным основанием. Нижний край щита расположен на высоте 4.5 м. от поверхности земли	Администрация Солнцевского района
7	Курская область, Солнцевский р-н, п.Солнцево, ул.Ленина	Билборд односторонний	2х3	1	6	Односторонний щит на 2-х опорах	Администрация Солнцевского района
8	Курская область, Солнцевский р-н, п.Солнцево, ул.Ленина	Баннер фасадный	2х3	1	6	Баннер фасадный на люверсах	Администрация Солнцевского района
9	Курская область, Солнцевский р-н, п.Солнцево, ул.Ленина	Билборд односторонний	3х6	1	18	Односторонний щит на 2-х опорах	Администрация Солнцевского района
10	Курская область, Солнцевский р-н, п.Солнцево, ул.Ленина	Баннер фасадный	2х3	1	6	Баннер фасадный на люверсах	Администрация Солнцевского района
11	Курская область, Солнцевский р-н, с.Зуевка, ул. Погореловка, земли населённого пункта	Билборд двусторонний	3х6	2	36	Центральный двусторонний щит на одной опоре с бетонным основанием. Нижний край щита расположен на высоте 4.5 м. от поверхности земли	Администрация Солнцевского района
12	Курская область, Солнцевский р-н, с.Зуевка, ул. Погореловка, земли населённого пункта	Билборд двусторонний	3х6	2	36	Центральный двусторонний щит на одной опоре с бетонным основанием. Нижний край щита расположен на высоте 4.5 м. от поверхности земли	Администрация Солнцевского района

Схема размещения рекламных конструкций Курская область, Солнцевский район



№	Адрес рекламной конструкции	Размер	Тип и вид	№ дислокации
1	Курская область, Солнцевский р-н, Вуинский сельсовет, рядом с границей района	3х6	Билборд двусторонний	1
2	Курская область, Солнцевский р-н, Вуинский сельсовет, поворот на с.Доброе	3х6	Билборд двусторонний	2
3	Курская область, Солнцевский р-н, Вуинский сельсовет, рядом с поворотом на Шумаково	3х6	Билборд двусторонний	3
4	Курская область, Солнцевский р-н, Вуевский сельсовет, д.Гридасово	3х6	Билборд двусторонний	4
5	Курская область, Солнцевский р-н, п. Солнцево, ул. Первомайская, земли населённого пункта	3х6	Билборд двусторонний	5
6	Курская область, Солнцевский р-н, п. Солнцево, ул. Первомайская, земли населённого пункта	3х6	Билборд двусторонний	5
7	Курская область, Солнцевский р-н, п. Солнцево, ул.Ленина	2х3	Билборд односторонний	6
8	Курская область, Солнцевский р-н, п. Солнцево, ул.Ленина	2х3	Баннер фасадный	6
9	Курская область, Солнцевский р-н, п. Солнцево, ул.Ленина	3х6	Билборд односторонний	7
10	Курская область, Солнцевский р-н, п. Солнцево, ул.Ленина	2х3	Баннер фасадный	7
11	Курская область, Солнцевский р-н, с.Зуевка, ул. Погореловка, земли населённого пункта	3х6	Билборд двусторонний	8
12	Курская область, Солнцевский р-н, с.Зуевка, ул. Погореловка, земли населённого пункта	3х6	Билборд двусторонний	8

Согласовано:

11. Билборд двусторонний 3х6
12. Билборд двусторонний 3х6

7. Билборд односторонний 2х3
8. Баннер фасадный 2х3

9. Билборд односторонний 3х6
10. Баннер фасадный 2х3

▲ 1 Места планируемой дислокации рекламных объектов

1. Прошу вас лично ознакомиться с проектом размещения рекламных конструкций на территории п. Солнцево, ул. Первомайская, земли населённого пункта - "Вуинский сельсовет". Выявить все возможные нарушения законодательства РФ в области размещения рекламных конструкций, предусмотренных законодательством РФ, и сообщить мне об этом в письменном виде. В случае выявления нарушений законодательства РФ в области размещения рекламных конструкций, предусмотренных законодательством РФ, сообщить мне об этом в письменном виде. В случае выявления нарушений законодательства РФ в области размещения рекламных конструкций, предусмотренных законодательством РФ, сообщить мне об этом в письменном виде.



ПАО "РОСТЕЛЕКОМ"
КУРСКИЙ ФИЛИАЛ
СОГЛАСОВАНО
При издании земельных работ
вызвать представителя по телефону
159-47154 224 76
Иванченко А.И.
Воеводкин А.В.
Ф.И.О.

Рекламное место №1

Тип и вид	Билборд двусторонний
Размер	3х6 м.
Количество сторон	2
Площадь информационных полей	36 м ²
Технические характеристики	Центральный двусторонний щит на одной опоре

Фотопривязка к местности

Сторона А



Сторона Б



Схема привязки

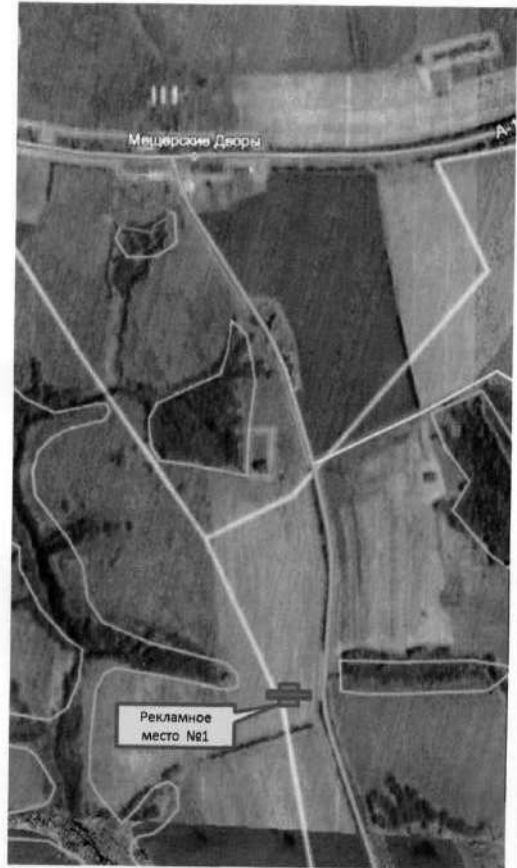


Схема привязки

Дислокация 2

Рекламное место №2

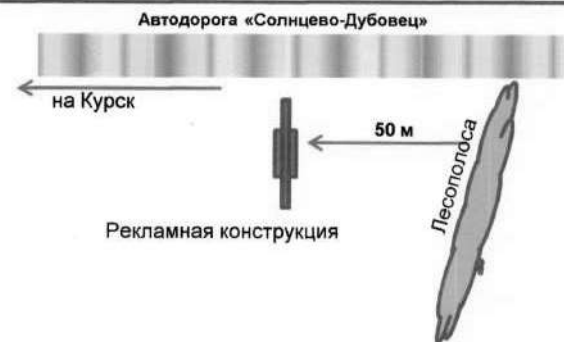
Тип и вид	Билборд двусторонний
Размер	3х6 м.
Количество сторон	2
Площадь информационных полей	36 м ²
Технические характеристики	Центральный двусторонний щит на одной опоре

Фотопривязка к местности

Сторона А

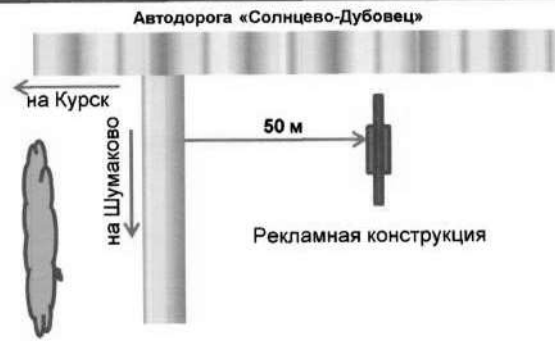


Сторона Б



Рекламное место №3

Тип и вид	Билборд двусторонний
Размер	3x6 м.
Количество сторон	2
Площадь информационных полей	36 м ²
Технические характеристики	Центральный двусторонний щит на одной опоре



Фотопривязка к местности

Сторона А

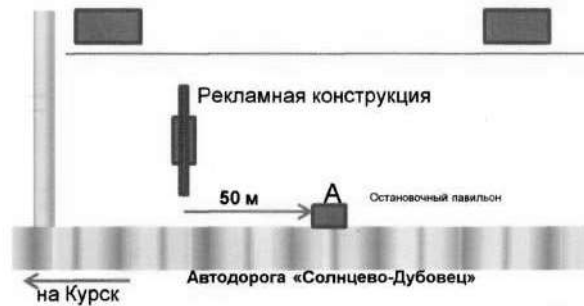


Сторона Б



Рекламное место №4

Тип и вид	Билборд двусторонний
Размер	3x6 м.
Количество сторон	2
Площадь информационных полей	36 м ²
Технические характеристики	Центральный двусторонний щит на одной опоре



Фотопривязка к местности

Сторона А



Сторона Б



Рекламное место №5 и №6

Тип и вид	Билборд двусторонний
Размер	3x6 м.
Количество сторон	2
Площадь информационных полей	36 м ²
Технические характеристики	Центральный двусторонний щит на одной опоре

Схема привязки



Фотопривязка к местности

Сторона А



Сторона Б



Рекламное место №7

Тип и вид	Билборд односторонний
Размер	2x3 м.
Количество сторон	1
Площадь информационных полей	6 м ²
Технические характеристики	Односторонний щит на двух опорах

Рекламное место №8

Тип и вид	Банер фасадный
Размер	2x3 м.
Количество сторон	1
Площадь информационных полей	6 м ²
Технические характеристики	Фасадный банер на люверсах



Фотопривязка к местности

№7



№8



Схема привязки

Ул. Ленина



Рекламное место №9

Тип и вид	Билборд односторонний
Размер	3x6 м.
Количество сторон	1
Площадь информационных полей	18 м ²
Технические характеристики	Односторонний щит на двух опорах

Рекламное место №10

Тип и вид	Банер фасадный
Размер	2x3 м.
Количество сторон	1
Площадь информационных полей	6 м ²
Технические характеристики	Фасадный банер на люверсах



Фотопривязка к местности

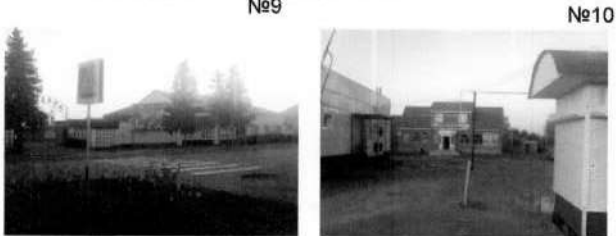
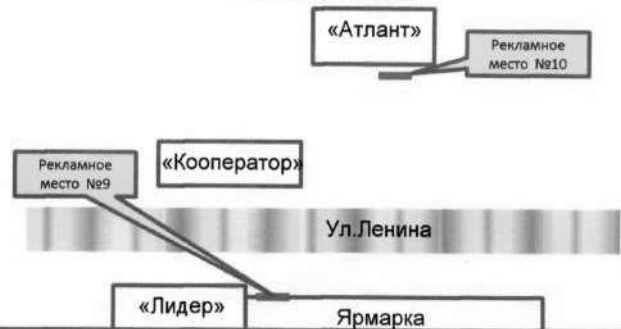


Схема привязки



Рекламное место №11

Тип и вид	Билборд двусторонний
Размер	3x6 м.
Количество сторон	2
Площадь информационных полей	36 м ²
Технические характеристики	Двусторонний щит на одной опоре

Рекламное место №12

Тип и вид	Банер фасадный
Размер	3x6 м.
Количество сторон	2
Площадь информационных полей	36 м ²
Технические характеристики	Двусторонний щит на одной опоре



Фотопривязка к местности

